

最上階・角部屋の開放感あふれるお部屋

NEW 草津パーク・ホームズ

マンション 2,180万円 (税込)



OPEN HOUSE

10:00-17:00 OPEN

4月 13日 sat 14日 sun

オートロックになっておりますので エントランスにて 706号室のインターフォンをお呼び出し下さい。

室内大幅リフォーム済みで そのままご入居できます

バルコニーからは琵琶湖を 望めるロケーション

QRコードまたはお電話にて 事前に見学予約を頂いた方で 当日アンケートにお答え頂くと...

QRを読み取り スマホで予約

マップ検索：草津市草津4丁目3-26

ギフト券1,000円分 プレゼント!!



※必ずお名前・ご連絡先・備考欄に見学希望日時をご記載下さい。 担当からお約束時間の確認の連絡をさせていただきます。

JR草津駅徒歩圏内にありながら、雑多な雰囲気がなく落ち着いた環境に位置するマンション。その中でも最上階・角部屋のこのお部屋からは琵琶湖を含む周辺景色を一望できます。LDKを広くとった2LDKの間取は、2人暮らしやお子様がいるご家庭はもちろん、お子様が巣立った後に2人暮らしで丁度良いサイズになる...そんな将来を見据えることができるでしょう。草津駅は使いたい...でも落ち着いた環境が良い...という方、綺麗にリフォームされたお部屋とロケーションを是非一度確かめて下さい。



※現地には駐車場がございません。お車でお越しの場合は近隣駐車場をご利用ください。

返済例

月々 57,802円 ボーナス返済なし

2180万円借入 35年返済の場合

無理な支払い計画ではなく 余裕をもってご計画下さい。きっと子育てや趣味のゆとりとして生活に潤いが出ます。たまには家族旅行に行ったり 新しいことをはじめたり♪

●草津市草津4丁目●JR草津駅徒歩16分●RC造7階建7階部分●1994.7築 ●専有面積 71.40㎡ (壁芯) ●バルコニー 7.20㎡ ●管理費/修繕積立金 8,570円/14,280円 ●現況：2019.3リフォーム完成済●駐車場：空有 (6,500円～) ●引渡：即時●仲介

たのしく、くらすこと。

(株) 東和不動産 一級建築士事務所 TEL077-554-1188

〒520-3035 栗東市霊仙寺二丁目1-29

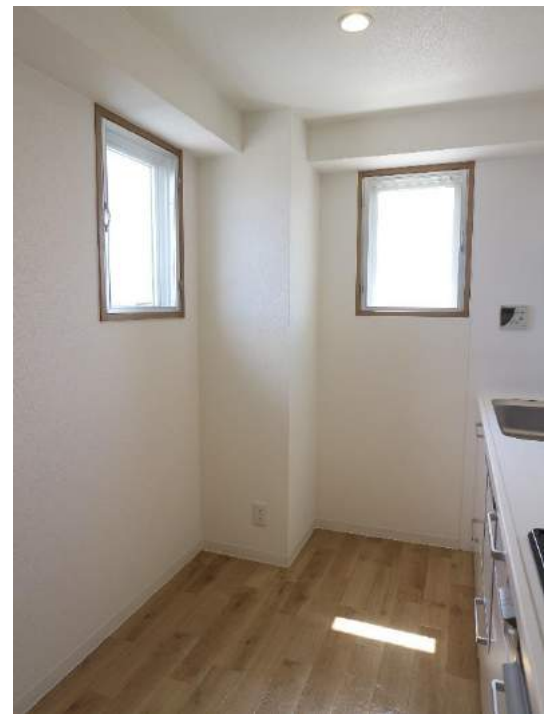
滋賀県宅地建物取引業協会会員 滋賀県知事 (8) 第1864号 建設業許可 (特-29) 第21814号 一級建築士事務所 (ハ) 第2038号

営業時間/AM9:00~PM6:00 定休日/第一火曜日・毎水曜日 広告有効期限/2019年4月末日 4月1日時点での物件情報につき成約済みの場合はご了承下さい。成約済みの場合は予約特典の受付を終了させていただきます。



広々19.1帖のLDKはロケーションと合わせり開放感のあるお部屋になっています

リビングダイニングだけでなくキッチンまで明るい室内



リフォーム済みのユニットバスにはTVモニター付き



リビングにクローゼットを追加で収納不足を解消



専有面積：71.40㎡（壁芯）
バルコニー面積：7.20㎡

玄関には大容量のシューズボックス



水回りは全てリフォーム済み

【2019年3月リフォーム済み】

- ・間取変更：LDK拡張（15.1帖⇒19.1帖）
リビング収納追加
- ・クロス全室（天井・床）張替え
- ・一部床（LD：カーペット）張替え
- ・クッションフロア張替え（キッチン・洗面所・トイレ）
- ・設備交換（キッチン・トイレ・浴室・洗面台）
- ・網戸張替え
- ・ハウスクリーニング



返済例

月々 **57,802円**
ボーナス返済なし

2180万円借入 35年返済の場合

周辺の生活環境

家が全てではありません。月々のローン負担とボーナス払いを抑えることで新生活に預貯金や趣味、旅行等の余裕や精神的なゆとりと日々の活力が生まれます。



立木神社

春・夏・秋・冬と四季の移ろいを肌で感じられる環境

子育てに悩まれていたり、雑多な生活環境や日々のストレスにお疲れの方、開放的なロケーションで暮らしてみませんか。気晴らしに散歩するもよし、ランニングやロードバイクを趣味にして汗を流し、日々のストレスも洗せば心も体も健康に♪



草津小学校 690m
（徒歩約9分）

草津幼稚園 800m
（徒歩約10分）



草津中学校 920m
（徒歩約12分）



セブンイレブン 940m
（徒歩約12分）



草津市役所 560m
（徒歩約7分）



JR草津駅 1260m
（徒歩約16分）



くさつ平和堂 1160m
（徒歩約15分）



〒520-3035 栗東市霊仙寺二丁目1-29

(株) 東和不動産 栗東店

TEL077-554-1188

TOWA REAL ESTATE for LIFE

滋賀県宅地建物取引業協会会員 滋賀県知事（8）第1864号 営業時間/AM9:00~PM6:00 固定休日/第一火曜日・毎水曜日 広告有効期限/2019年4月末日
■4月1日時点での物件情報につき成約済みの場合はご了承下さい。■住宅ローン返済例は変動借入金0.8%で試算（諸費用込みのローンも可能です。お気軽にご相談下さい。）