



栗東駅 徒歩10分 大宝小学校区



NEW

栗東市 荻原 かりはら

中古戸建 2,790万円



OPEN HOUSE

10:00-17:00 OPEN

9月22日 sat 23日 sun 24日 mon

QRコードまたはお電話にて  
事前に見学予約を頂いた方で  
当日アンケートにお答え頂くと...

QRを読み取り  
スマホで予約

ギフト券1,000円分  
プレゼント!!



※必ずお名前・ご連絡先・備考欄に見学希望日時をご記載下さい。  
担当からお約束時間の確認の連絡をさせていただきます。

栗東駅まで歩いて10分、高い利便性で人気の大宝小学校区。バローまで270mと日常の買物は徒歩で可能。団地内はメイン通りから入っているため、通り抜け車両は皆無で小さいお子様がられるご家族にも安心安全な生活環境。将来、車に乗らなくなっても何不自由なく暮らして頂く事ができます。JR琵琶湖線の交通音は若干ございますが、建物1軒隔てており尚且つ全室ペアガラス仕様のため、室内では気になる騒音レベルではありません。55坪と敷地の広い物件は周辺でも少ないのではないのでしょうか。

返済例

月々 **76,184円**  
ボーナス返済なし  
2790万円借入 35年返済の場合

無理な支払い計画ではなく  
余裕をもってご計画下さい。  
きっと子育てや趣味のゆとり  
として生活に潤いが出ます。  
たまには家族旅行に行ったり  
新しいことをはじめたり♪

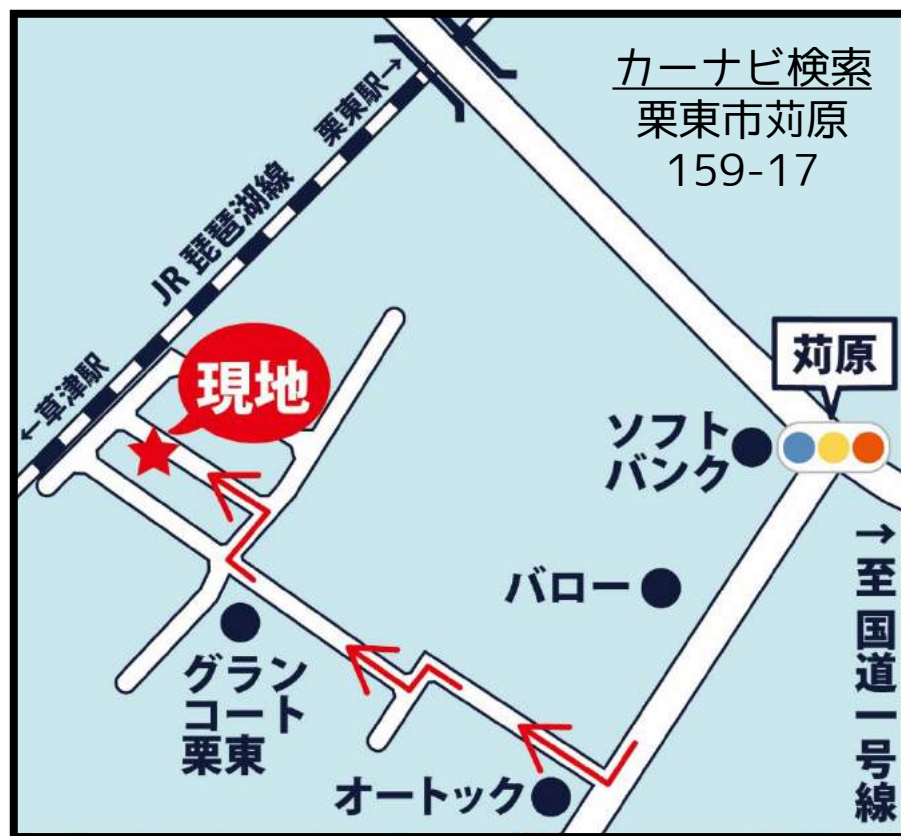
### 生活環境

■ JR 栗東駅	⇒ 770m
■ 大宝幼稚園	⇒ 1300m
■ 大宝小学校	⇒ 1000m
■ 栗東西中学校	⇒ 900m
■ バロー	⇒ 270m
■ 平和堂アルプラ	⇒ 1140m
■ トリプルツ	⇒ 470m



#広いお庭  
#土地55坪  
#駐車2台以上  
#開発分譲地内  
#カーポート

### 教育施設



●栗東市荻原159-17 ●JR 栗東駅徒歩10分 ●木造 ●H14.11築  
●土地181.94㎡建物96.88㎡ ●現況：空家 ●引渡：即時可能 ●仲介

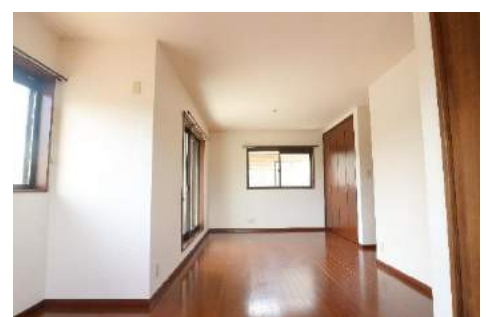
(株) 東和不動産 一級建築士事務所 TEL 077-554-1188

〒520-3035 栗東市霊仙寺二丁目1-29

滋賀県不動産取引業協会 滋賀県支部 (8) 第1864号 国土交通省許可 (特-29) 第21814号 一級建築士事務所 (ハ) 第2038号  
営業時間 / AM9:00~PM6:00 固定休日 / 第一火曜日・毎水曜日 国土交通省許可 / 平成30年9月末日 9月17日時点での物件情報につき成約済みの場合はご了承下さい



バルコニーは屋根付き  
物干金物もある便利な設計



2 階のお部屋は将来 2 部屋に仕切れる設計



とても日当たりの良いリビングと和室



廊下からもキッチンからも洗面に入れる動線



- # 全室ペアガラス
- # 浴室暖房乾燥
- # 都市ガス



土地181.94㎡ (55.03坪)  
建物 96.88㎡ (29.30坪)

コの字型の玄関収納にたっぷり靴が入ります



### 返済例

月々 **76,184円**  
**ボーナス返済なし**

2790万円借入 35年返済の場合

家が全てではありません。月々のローン負担とボーナス払いを抑えることで新生活に預貯金や趣味、旅行等の余裕や精神的なゆとりと日々の活力が生まれます。

## 周辺の生活環境

J R 栗東駅  
770m (徒歩10分)



太宝小学校  
1000m 徒歩13分



バロー  
270m 徒歩4分



222 (トリプルツー)  
470m 徒歩6分



NEW

栗東駅まで徒歩10分のため  
毎日の通勤・通学で大変便利です♪

さまざまな世代が暮らす団地内のため、バランスが取れた地域といえます。新規の大規模分譲地も分譲当初はいいのですが、同じ世代ばかりが集まりますと将来的には団地の高齢化や空家問題が出ます。

栗東西中学校  
900m 自転車5分



アルプラザ栗東  
1140m 自転車5分



某ネット通販等の在庫で梱包が凹んだりして販売できなかった、商品の品質には問題の無い、いわゆる訳あり商品を安く販売されているショップです。保存食品やお米、飲み物から紙オムツ、おもちゃ、アウトドア用品など幅広い品揃えで今注目のお店。こんな庶民の味方のお店が近くにがあると嬉しいですね。



〒520-3035 栗東市霊仙寺二丁目1-29

(株) 東和不動産 栗東店



077-554-1188

TOWA REAL ESTATE  
for LIFE

滋賀県宅地建物取引業協会会員 滋賀県知事(8)第1864号 営業時間/AM9:00~PM6:00 定休日/第一火曜日・毎水曜日 広告有効期限/平成30年9月末日  
■9月17日時点での物件情報につき成約済みの場合はご了承ください。■住宅ローン返済例は変動優遇金利0.8%で試算(諸費用込みのローンも可能です。お気軽にご相談下さい。)